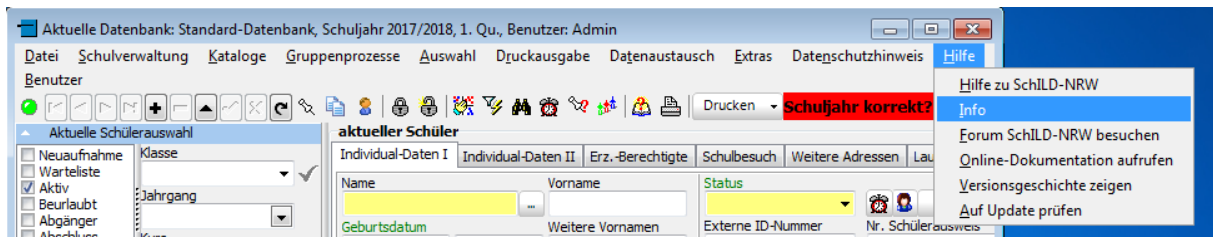


Aktivierung des „XML- Export für Logineo“ – Plugin in SchILD

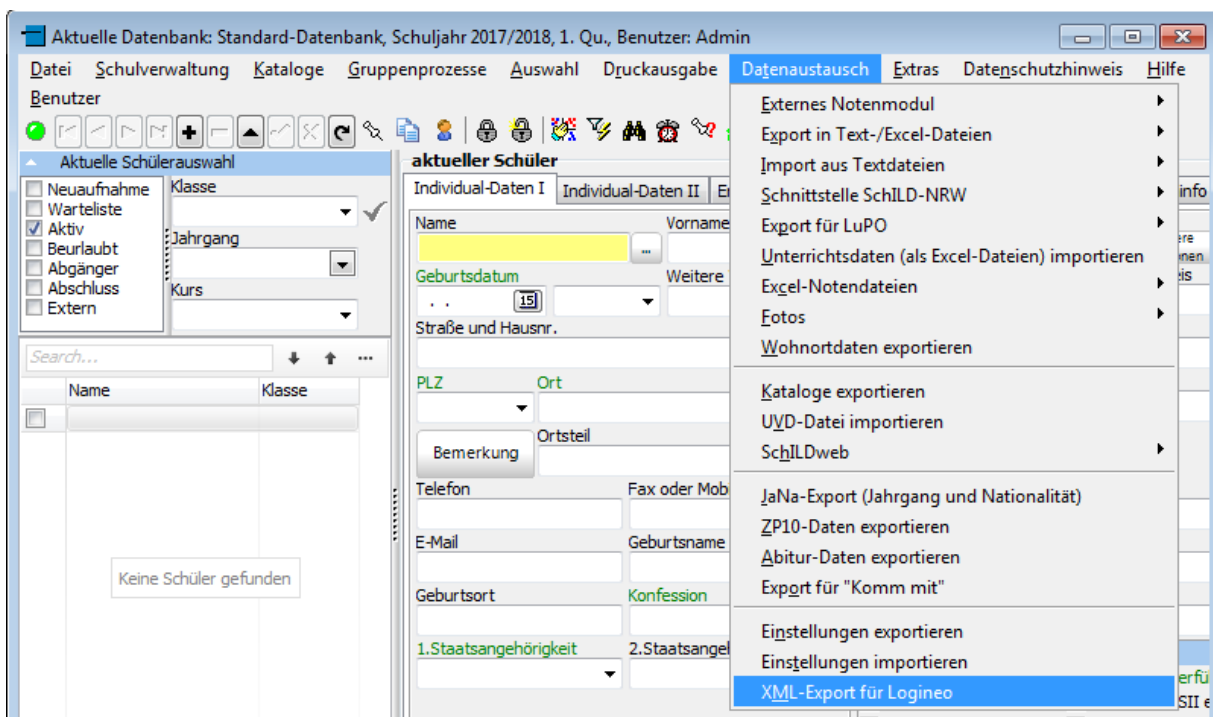
Diese Anleitung richtet sich an SchILD NRW Administratoren, die Benutzerdaten aus SchILD exportieren und in LOGINEO NRW importieren möchten und dabei das erforderliche Plugin in SchILD nicht vorfinden.

Voraussetzung für den XML-Export für Logineo ist, dass SchILD in der aktuellen Version installiert ist (ab Version 2.0.21.2). Die Versionsbezeichnung findet sich unter dem Hauptmenüpunkt „Hilfe/Info“ in SchILD.

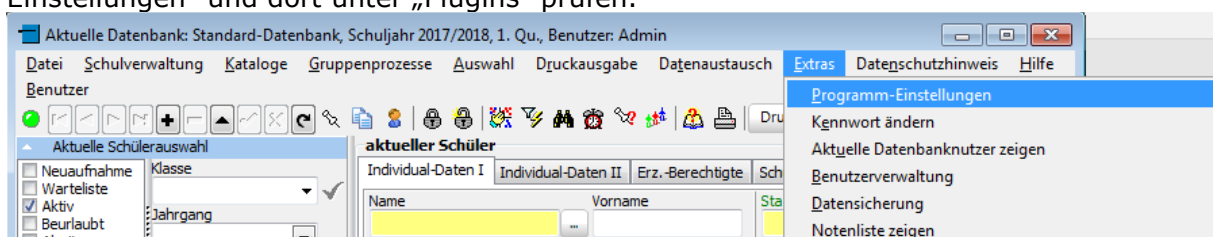


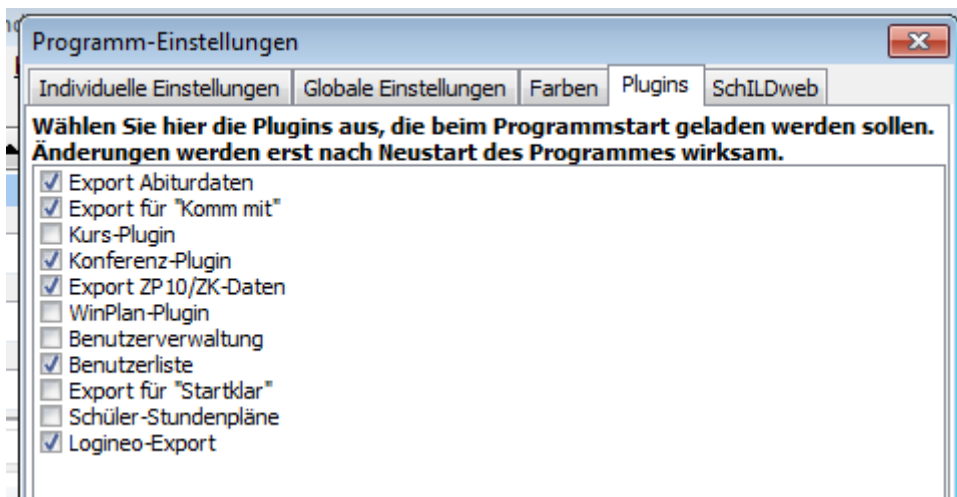
Wo findet sich „XML- Export für Logineo“ – Plugin in SchILD?

Das Plugin findet sich unter dem Hauptmenüpunkt „Datenaustausch“ in SchILD.



Falls sich das Plugin dort nicht aufrufen lässt, sollte geprüft werden, ob das Plugin aktiviert ist. Dies kann man im Hauptmenü unter „Extras/Programm-Einstellungen“ und dort unter „Plugins“ prüfen.





Das Häkchen sollte, falls nicht schon bereits aktiviert, gesetzt werden. Danach ist ein Neustart von SchILD erforderlich.

Falls sich das Plugin nicht aktivieren lässt, sollte die Datei „*SchildPlugins.ini*“ im SchILD-Ordner z.B. unter „Programme/SCHILD2000/SCHILD-Plugins“ mit einem Texteditor (Windows-Standardprogramm) geöffnet werden. Dort ist der Eintrag „*Logineo-Export=plgSchILD_Logineo_Export.dll*“ hinzuzufügen. Nach Speichern der Datei sollte SchILD NRW neugestartet werden.

