

Änderung der Passwörter bei Erstanmeldung

Um zu LOGINEO NRW zu kommen, im Internetbrowser die folgende Adresse aufrufen:

[schulnummer].nrw.schule

Als „Schulnummer“ die Schulnummer der eigenen Schule eintragen, zum Beispiel, wenn als Schulnummer „123456“ zugewiesen wurde, 123456.nrw.schule.

Nun gelangt man auf die LOGINEO NRW - Startseite der Stapenhorstschule.



Abbildung 1: Aufruf einer LOGINEO NRW-Startseite über die Browseradressezeile



Abbildung 2: Das Flyout – die verschiebbare Navigationsleiste von LOGINEO NRW

Bei LOGINEO NRW gibt es keinen Login-Button. Man logt sich über die ausklappbare Navigationsleiste (Flyout) ein. Für den Login klickt man auf das Flyout am linken Bildschirmrand und anschließend auf eine beliebige Kachel (außer der Startseitenkachel).

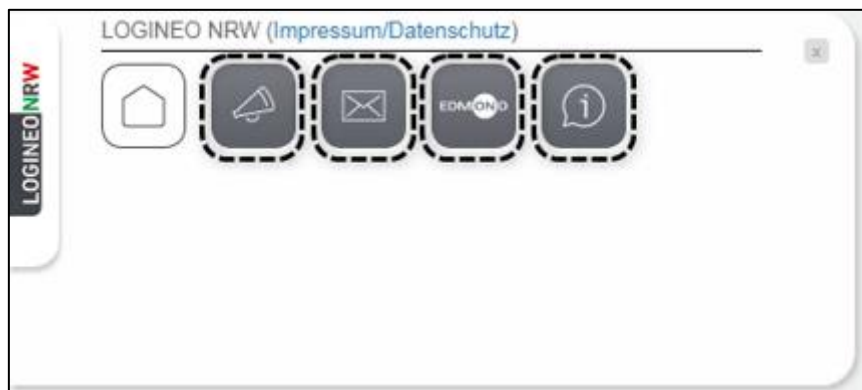


Abbildung 3: Eine Anmeldung ist über verschiedene Module möglich

Den Benutzernamen (1) und das Kennwort (2) eingeben und auf ANMELDEN (3) klicken

Abbildung 4: Die Anmeldemaske von LOGINEO NRW

Abbildung 5: Der Erstanmeldedialog vor Aktivierung eines Benutzerkontos

Durch die Aktivierung der entsprechenden Checkboxes bestätigen, dass die Nutzungsbedingungen anerkannt werden, die Datenschutzerklärung zur Kenntnis genommen wurde und dass in die Verarbeitung Ihrer Nutzungsdaten eingewilligt wird.

Nachdem das Nutzerkonto aktiviert wurde, wird man dazu aufgefordert, das Kennwort für diesen Account zu ändern.

Unbedingt beachten:

Die Kennwörter müssen aus mind. 8 Zeichen, mind. einem Großbuchstaben, einem Kleinbuchstaben sowie einer Zahl und einem Sonderzeichen bestehen.

Anschließend muss noch das Passwort für den abgesicherten Bereich, also den Datensafe, geändert werden.

Dazu über das Flyout am linken Rand die Kachel für das Benutzerkonto aufrufen.

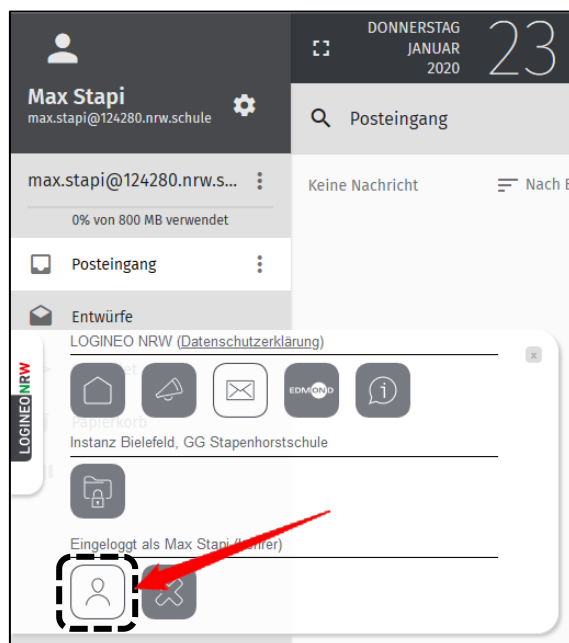


Abbildung 6: Aufrufen des Benutzerkontos

Unter Optionen (1) nun im rechten Bereich das Passwort für die Anmeldung im Safe (2) ändern und mit einem Klick auf Speichern (3) bestätigen.

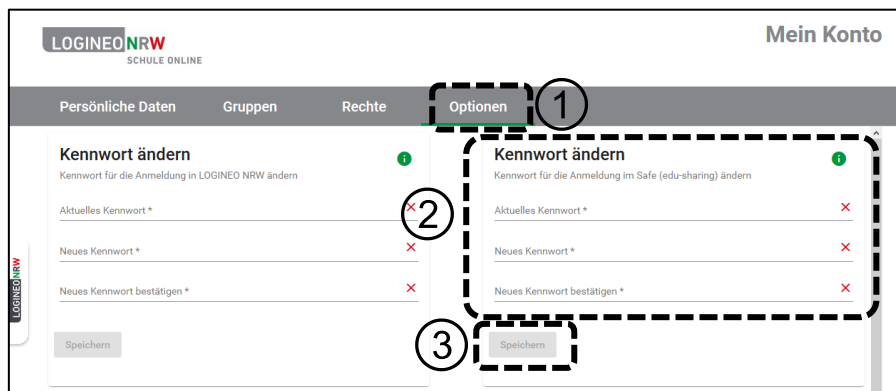


Abbildung 7: Änderung der Kennwörter im Benutzerkonto